

LEGENDA MATERIÁLŮ

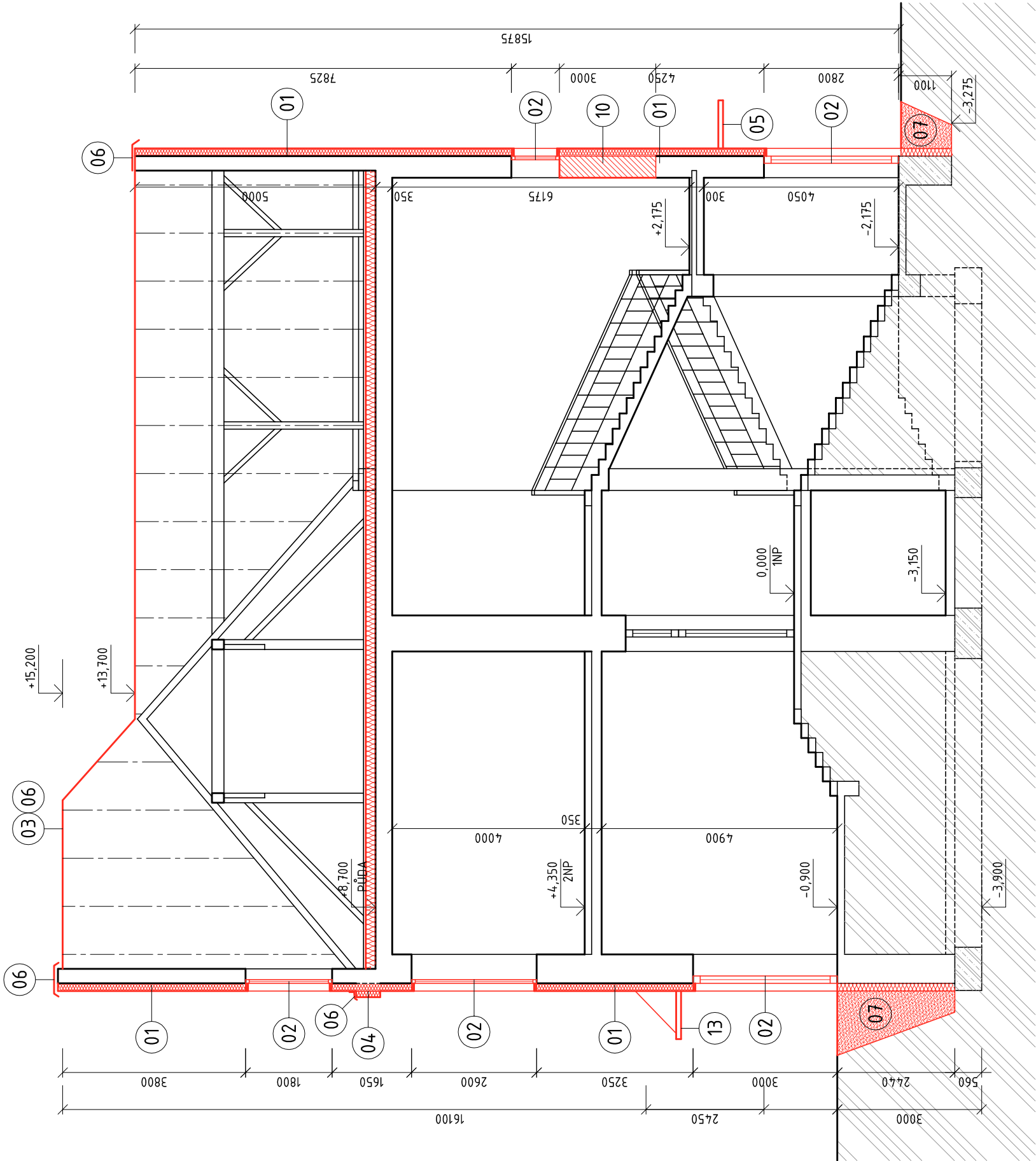
<div></div>	STÁVAJÍCÍ ZDĚNÉ KONSTRUKCE
<div></div>	STÁVAJÍCÍ BETONOVÉ KONSTRUKCE
<div></div>	ZEMINA PŮVODNÍ

LEGENDA NAVRHOVANÁCH PRACÍ

- 01 VYSPRAVENÍ, PENETRACE A ZATEPLENÍ OBVODOVÉ STĚNY
- 02 OSAZENÍ NOVÝCH VÝPLNÍ OTVORŮ – VIZ. D.11-401
- 03 KOMPLETNÍ VÝMĚNA STŘEŠNÍ KRYTINY VČETNĚ OPLECHOVÁNÍ
- 04 NOVĚ PROVEDENÁ ŘÍMSA – VIZ. D.11-501 (detail římsy)
- 05 OPĚTOVNÁ MONTÁŽ A REPASE STÁVAJÍCÍCH PRÍSTŘEŠKŮ – VIZ. D.11-404
- 06 MONTÁŽ NOVÉHO OPLECHOVÁNÍ – VIZ. D.11-402
- 07 ODKOPÁNÍ ZEMINY NA ÚROVEŇ ZÁKLADŮ, PROVEDENÍ DRENÁŽÍ, ZATEPLENÍ A ZNOVU ZASYPÁNÍ
- 08 MONTÁŽ STÁVAJÍCÍCH INFORMAČNÍCH CEDŮLÍ ŠKOLY, LOGA MĚSTA, ANTÉN APOD. – VIZ. D.11-404
- 09 POSUN ELEKTRO SKŘÍNÍ O TLOUŠŤKU ZATEPLOVACÍHO SYSTÉMU
- 10 DOZDĚNÍ OTVORU PO PŮVODNÍM OTVORU
- 11 NOVĚ VĚTRACÍ MŘÍŽKY A VÝÚSTKY – VIZ. D.11-404
- 12 OPRAVA STÁVAJÍCÍCH KOMÍNŮ
- 13 NOVÝ PRÍSTŘEŠEK HLAVNÍHO VSTUPU

POZNÁMKY

- PŘED APLIKACÍ NOVÉHO KZS JE NUTNÉ PŘIPRAVIT PODKLAD DLE D.11-01\_TECHNICKÁ ZPRÁVA
- PARAMETRY A POŽADAVKY NA KZS A VÝPLNĚ OTVORŮ ŘEŠENO V D.11-01\_TECHNICKÁ ZPRÁVA
- JEDNOTLIVÉ SKLADBY ŘEŠENY V D.11-02\_SKLADBY KONSTRUKCÍ
- VEŠKERÉ ROZMĚRY JE NUTNO PŘEDEM OVĚRIT PŘI REALIZACI



0,000 = 202,460 m n.m. B.p.v.

generální projektant

projektant části

A99

Atelier 99 s.r.o.  
Purkyňova 71/99  
612 00 Brno

architekt	Atelier 99	vypracoval	Ing. Tomáš Hradečný
HIP	Ing. Josef Pirochta	kreslil	Ing. Tomáš Hradečný
kontroloval	Ing. Josef Pirochta	zodp. projektant	Ing. Josef Pirochta
stavebník	Městys Vémyslice		
místo stavby	Vémyslice 213, 671 42 Vémyslice		

dokument	15 – 36
datum	02/2016
formát	4× A4
stupeň	DSP + DPS
revize	00

SNÍŽENÍ ENERGETICKÉ NÁROČNOSTI ZŠ VÉMYSLICE

název stavby	
objekt	
část	
	D.1.1 - ARCHITEKTONICKO-STAVEBNÍ

1:100

ŘEZ A-A - NOVÝ STAV

název dokumentu

číslo přílohy

201b